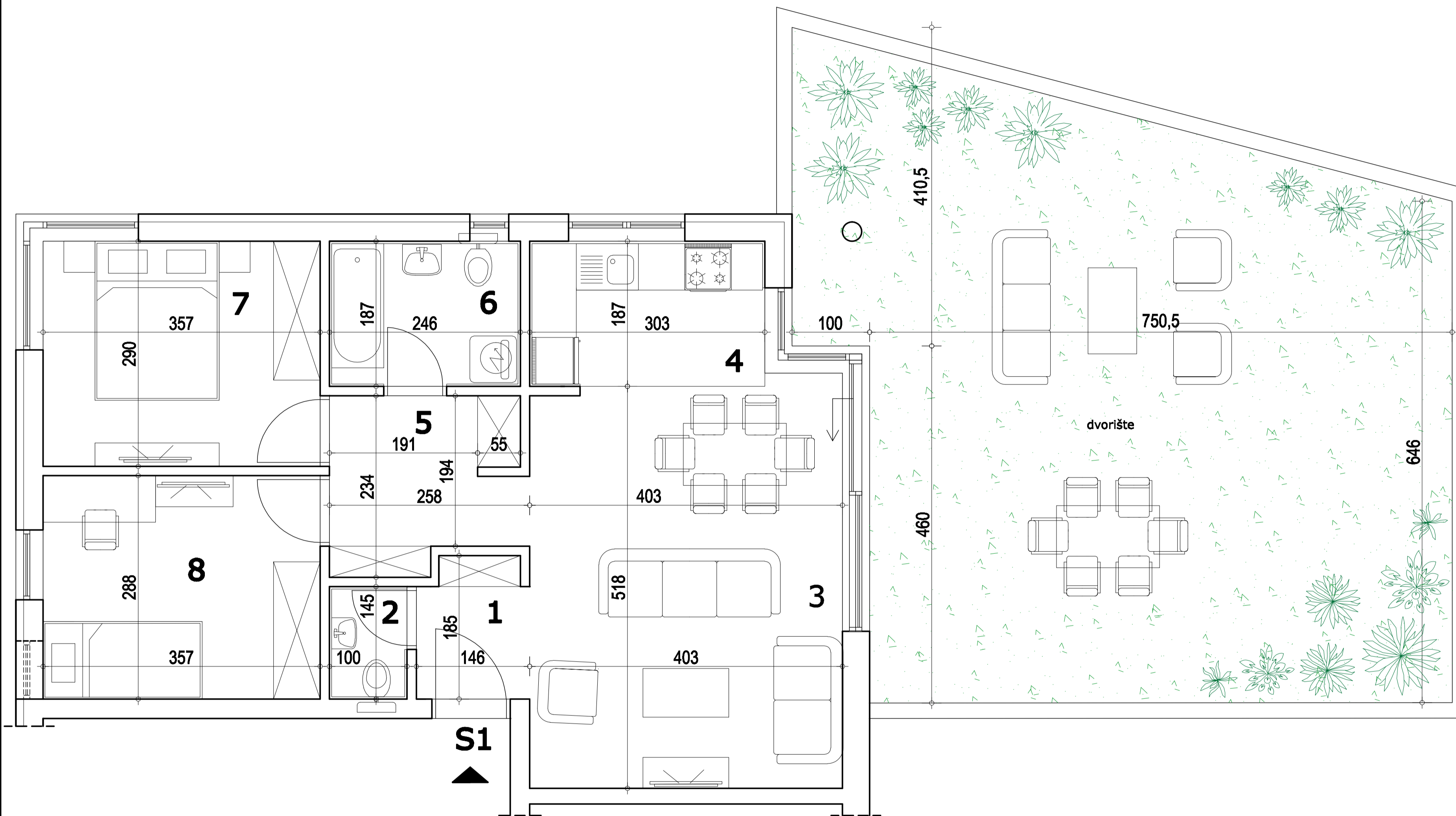


kompleks urbanih stambenih vila "POP HILL", Sremska Kamenica

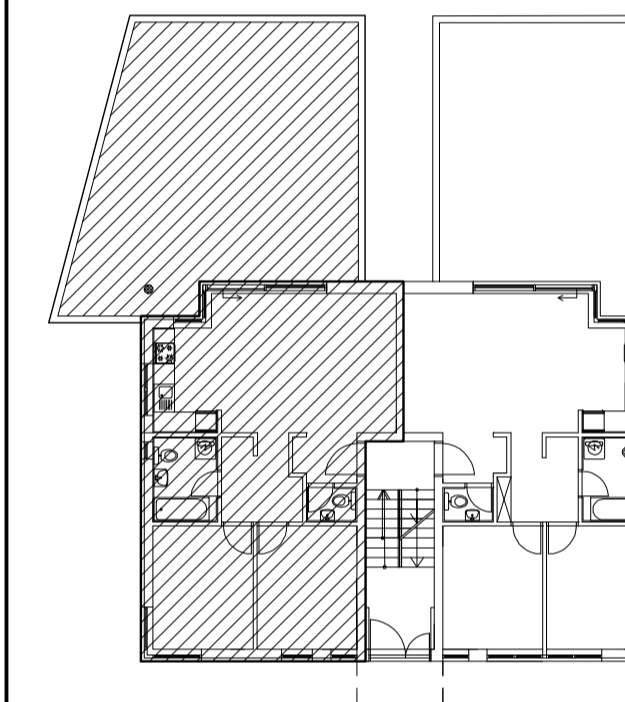


površina dvorišta cca: 59.92m²

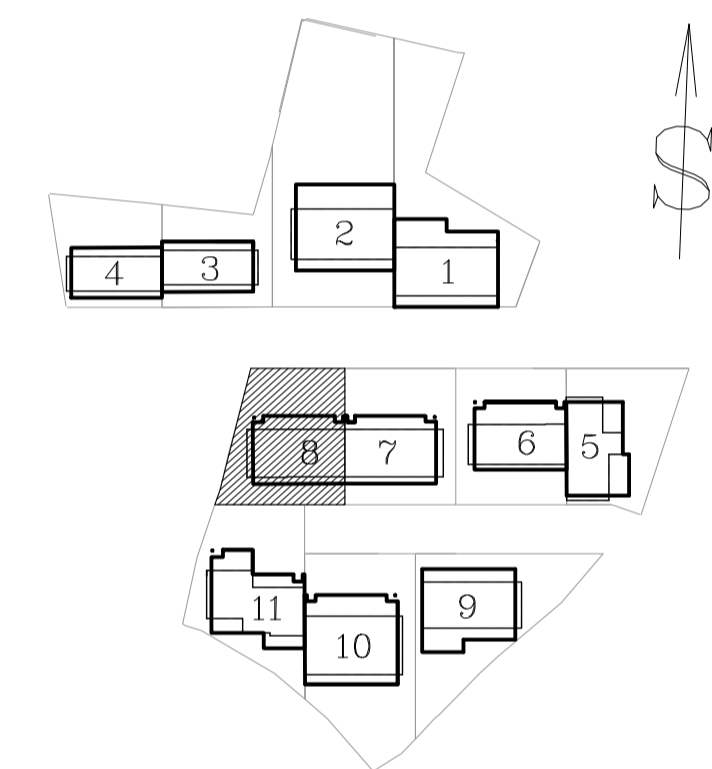
napomena: moguća su minimalna odstupanja usled postavljanja konstruktivnih elemenata i instalacionih vertikalna



prizemlje



situacija objekat 8



Stan 1 - prizemlje

BR.	NAZIV PROSTORIJE	VRSTA PODA	POVRŠINA PODA	KOEF.	KORISNA POVRŠINA
1	Ulazni hodnik	ker. pločice	2.53 m ²	0.97	2.45 m ²
2	WC	ker. pločice	1.45 m ²	0.97	1.41 m ²
3	Dnevna soba i trezarija	parket	20.96 m ²	0.97	20.33 m ²
4	Kuhinja	ker. pločice	5.66 m ²	0.97	5.49 m ²
5	Degažman	parket	5.33 m ²	0.97	5.17 m ²
6	Kupatilo	ker. pločice	4.60 m ²	0.97	4.46 m ²
7	Soba	parket	10.35 m ²	0.97	10.04 m ²
8	Soba	parket	10.28 m ²	0.97	9.97 m ²
Ukupno stan S1 bez koef.:					61.16 m ²
Ukupno stan S1 sa koef. 0.97:					59.33 m ²
Ukupna uknjižena površina stana:					59.33 m²