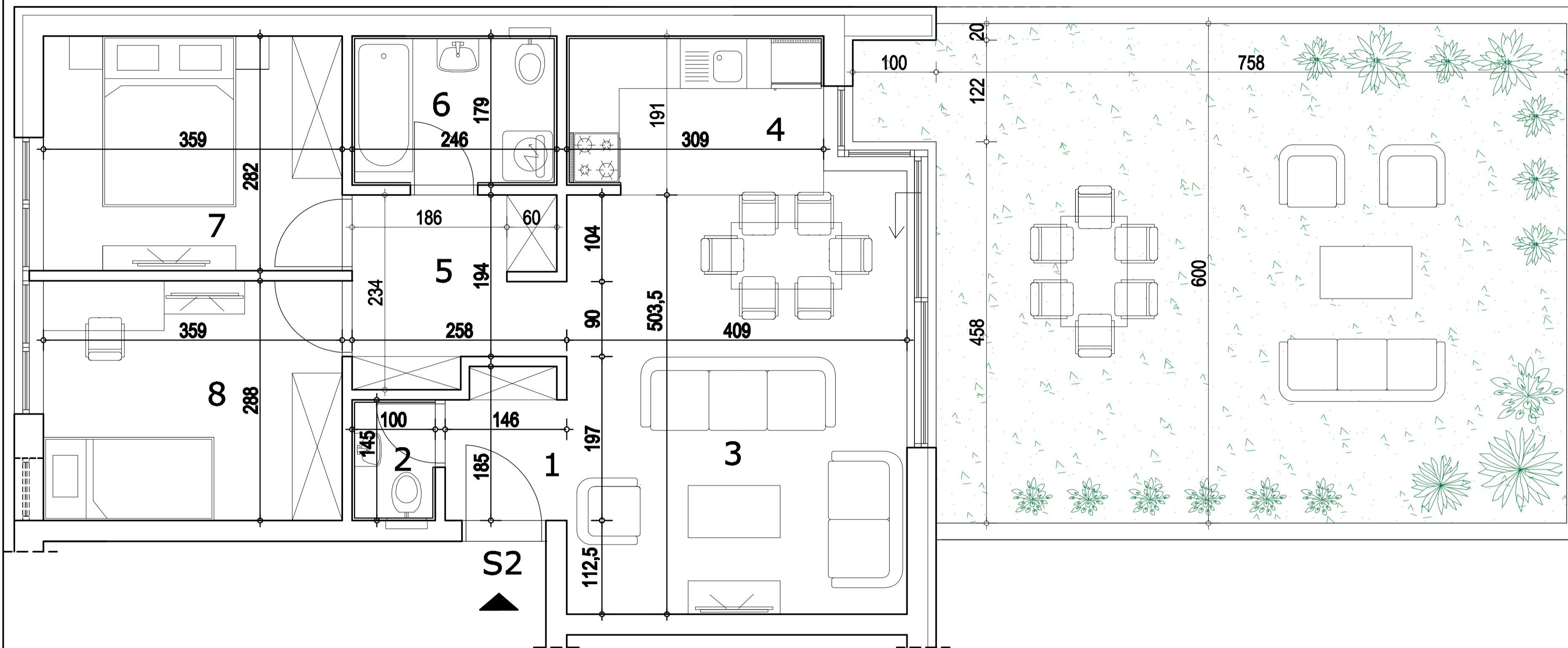
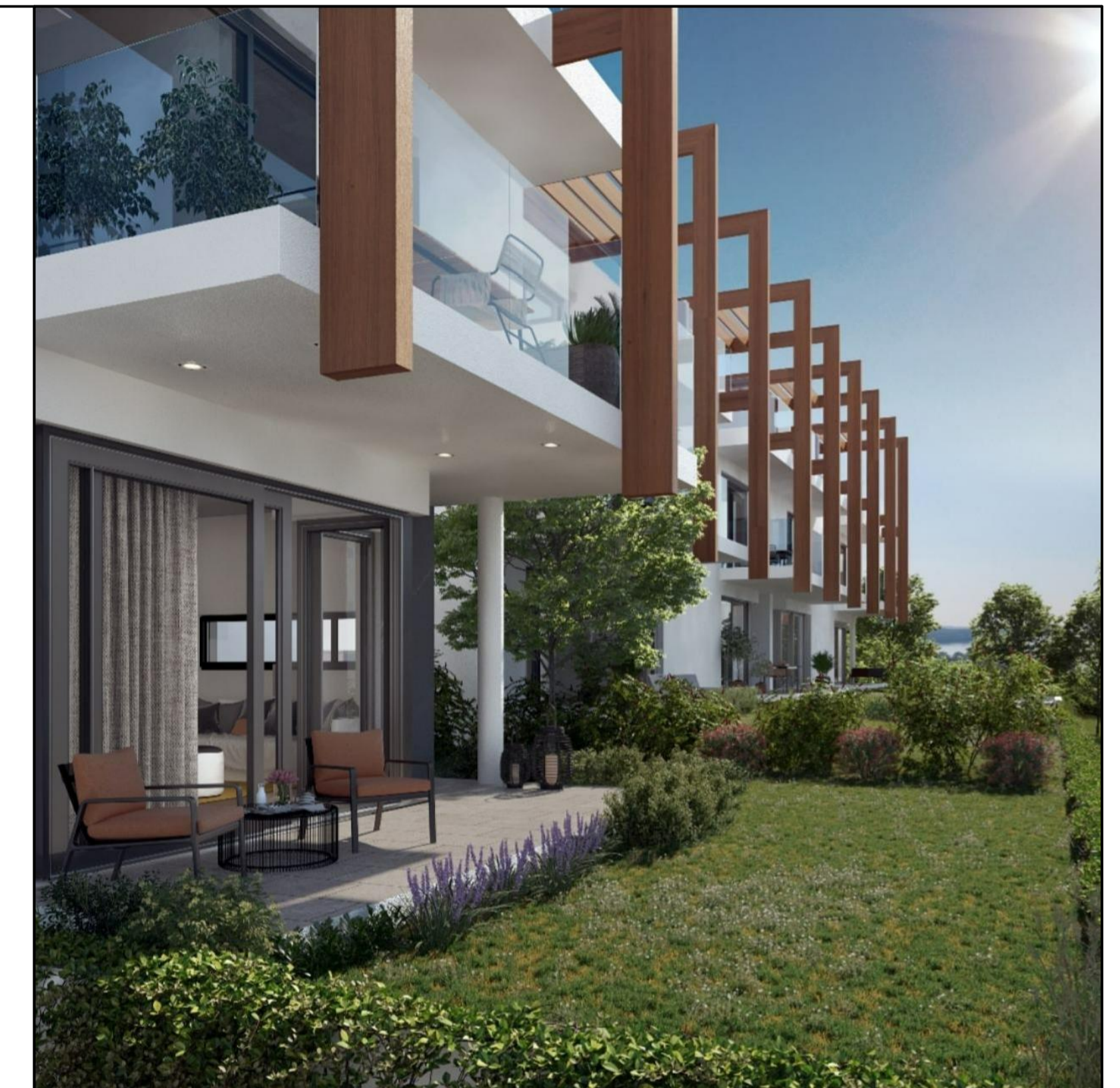


kompleks urbanih stambenih vila "POP HILL", Sremska Kamenica

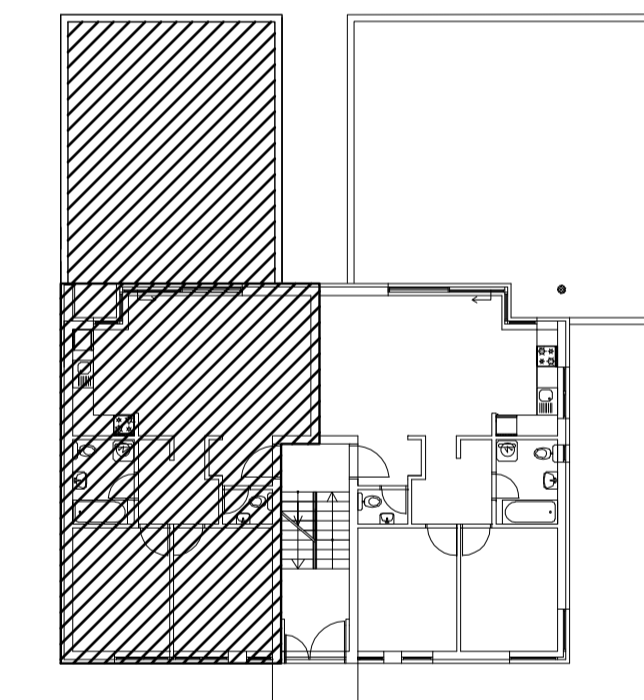


površina dvorišta cca: 46.72m²

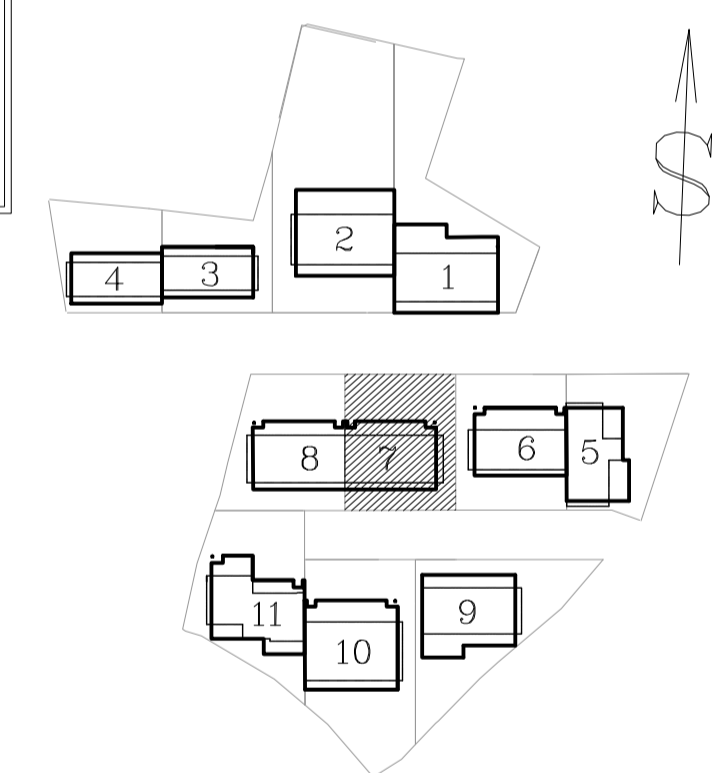
napomena: moguća su minimalna odstupanja usled postavljanja konstruktivnih elemenata i instalacionih vertikalna



prizemlje



situacija objekat 7



Stan 2 - prizemlje

BR.	NAZIV PROSTORIJE	VRSTA PODA	POVRŠINA PODA	KOEF.	KORISNA POVRŠINA
1	Ulazni hodnik	ker. pločice	2.53 m ²	0.97	2.45 m ²
2	WC	ker. pločice	1.45 m ²	0.97	1.41 m ²
3	Dnevna soba i trpezarija	parket	21.17 m ²	0.97	20.53 m ²
4	Kuhinja	ker. pločice	5.53 m ²	0.97	5.36 m ²
5	Degažman	parket	5.33 m ²	0.97	5.17 m ²
6	Kupatilo	ker. pločice	4.40 m ²	0.97	4.27 m ²
7	Soba	parket	10.12 m ²	0.97	9.82 m ²
8	Soba	parket	10.33 m ²	0.97	10.02 m ²
Ukupno stan S2 bez koef.:					60.86 m ²
Ukupno stan S2 sa koef. 0.97:					59.03 m ²
Ukupna uknjižena površina stana:					59.03 m²