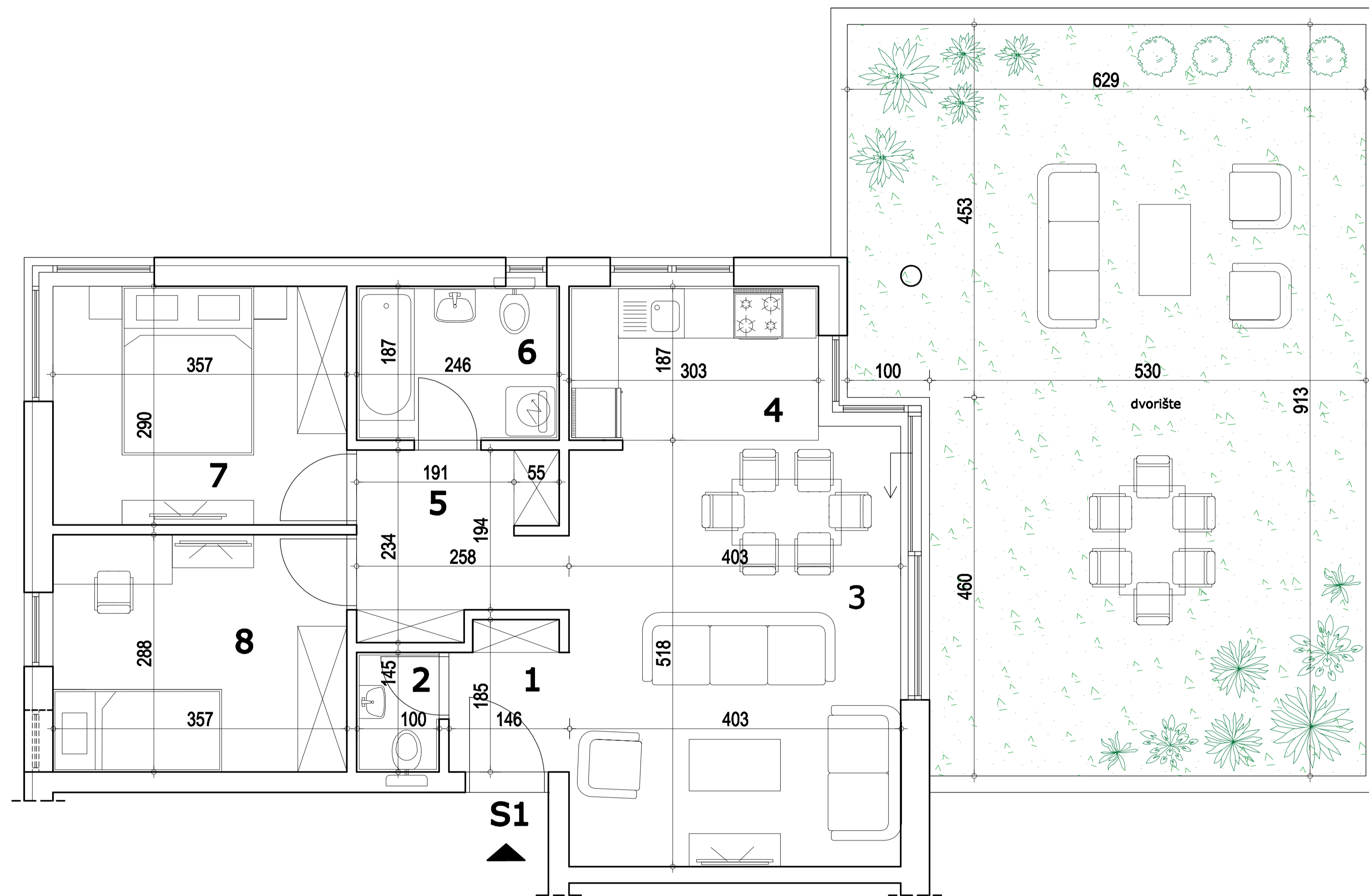


kompleks urbanih stambenih vila "POP HILL", Sremska Kamenica

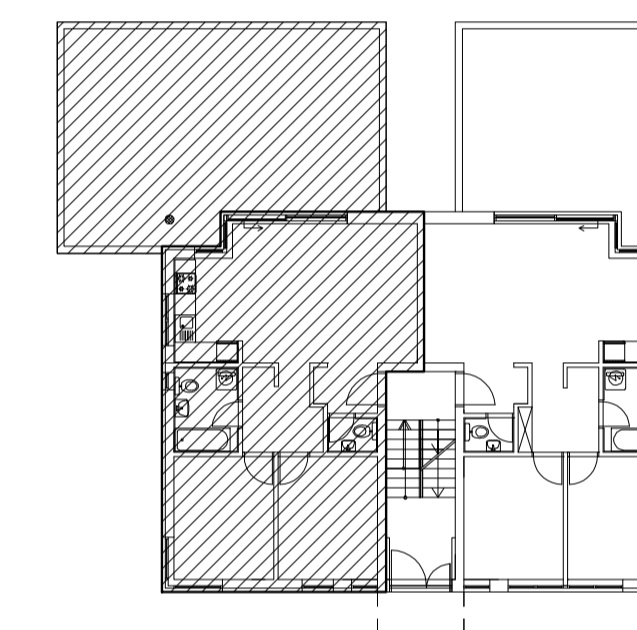


površina dvorišta cca: 52.91m<sup>2</sup>

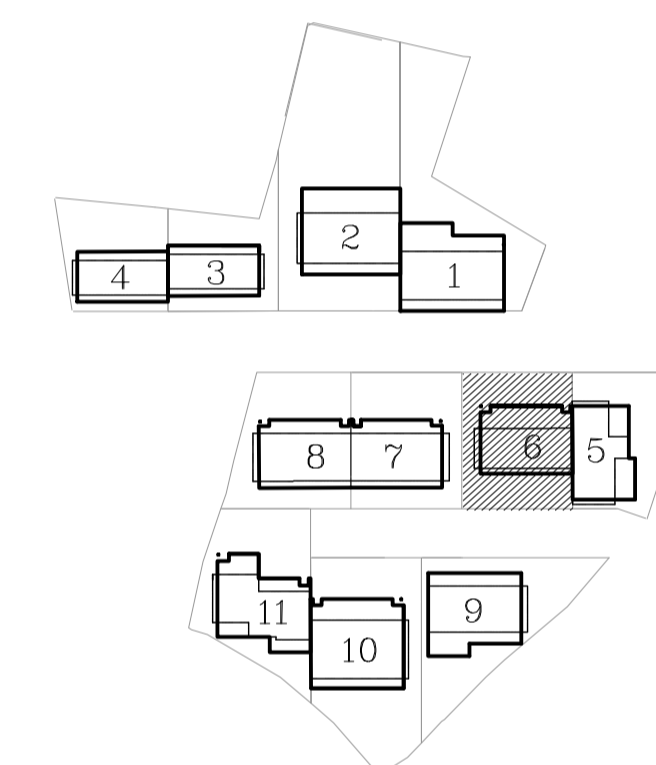
napomena: moguća su minimalna odstupanja usled postavljanja konstruktivnih elemenata i instalacionih vertikalna



prizemlje



situacija objekat 6



**Stan 1 - prizemlje**

BR.	NAZIV PROSTORIJE	VRSTA PODA	POVRŠINA PODA	KOEF.	KORISNA POVRŠINA
1	Ulazni hodnik	ker. pločice	2.53 m <sup>2</sup>	0.97	2.45 m <sup>2</sup>
2	WC	ker. pločice	1.45 m <sup>2</sup>	0.97	1.41 m <sup>2</sup>
3	Dnevna soba i trezarija	parket	20.96 m <sup>2</sup>	0.97	20.33 m <sup>2</sup>
4	Kuhinja	ker. pločice	5.66 m <sup>2</sup>	0.97	5.49 m <sup>2</sup>
5	Degažman	parket	5.33 m <sup>2</sup>	0.97	5.17 m <sup>2</sup>
6	Kupatilo	ker. pločice	4.60 m <sup>2</sup>	0.97	4.46 m <sup>2</sup>
7	Soba	parket	10.35 m <sup>2</sup>	0.97	10.04 m <sup>2</sup>
8	Soba	parket	10.28 m <sup>2</sup>	0.97	9.97 m <sup>2</sup>
Ukupno stan S1 bez koef.:					61.16 m <sup>2</sup>
Ukupno stan S1 sa koef. 0.97:					59.33 m <sup>2</sup>
<b>Ukupna uknjižena površina stana:</b>					<b>59.33 m<sup>2</sup></b>