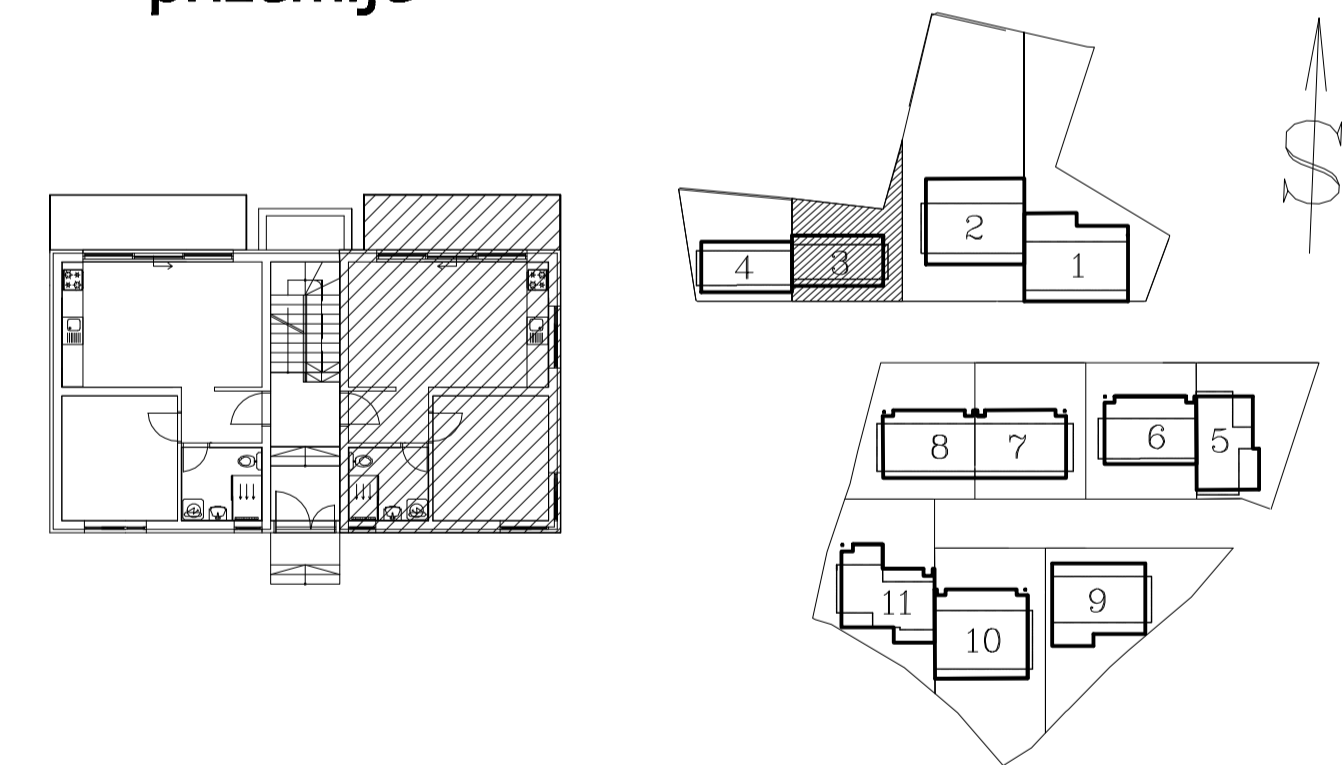


prizemlje

situacija objekat 3



Stan 1 - prizemlje

BR.	NAZIV PROSTORIJE	VRSTA PODA	POVRŠINA PODA	KOEF.	KORISNA POVRŠINA
1	Ulazni hodnik	ker. pločice	3.60 m ²	0.97	3.49 m ²
2	Dnevna soba i trpezarija	parket	15.30 m ²	0.97	14.84 m ²
3	Kuhinja	ker. pločice	5.72 m ²	0.97	5.55 m ²
4	Kupatilo	ker. pločice	4.97 m ²	0.97	4.82 m ²
5	Soba	parket	12.14 m ²	0.97	11.78 m ²
6	Terasa	ker. pločice	8.95 m ²	0.97	8.68 m ²
Ukupno stan S1 bez koef.:					50.68 m ²
Ukupno stan S1 sa koef. 0.97:					49.16 m ²
Ukupna uknjižena površina stana:					40.48 m²

napomena: moguća su minimalna odstupanja usled postavljanja konstruktivnih elemenata i instalacionih vertikalna