

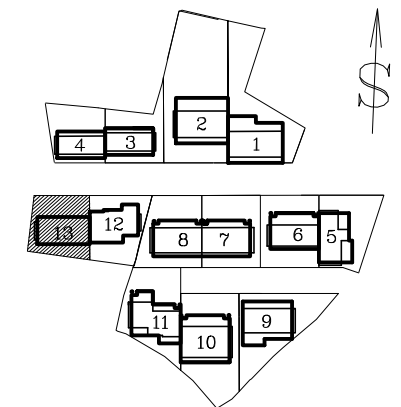
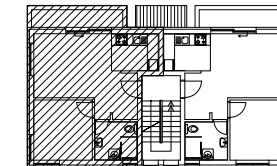
površina dvorišta cca: 4.83 m²

napomena: moguća su minimalna odstupanja usled postavljanja konstruktivnih elemenata i instalacionih vertikalna



prizemlje

situacija objekat 13



Stan 2 - prizemlje

BR.	NAZIV PROSTORIJE	VRSTA PODA	POVRŠINA PODA	KOEF.	KORISNA POVRŠINA
1	Ulazni hodnik	ker. pločice	3.96 m ²	0.97	3.84 m ²
2	Dnevna soba i trpezarija	parket	15.67 m ²	0.97	15.20 m ²
3	Kuhinja	ker. pločice	5.26 m ²	0.97	5.10 m ²
4	Kupatilo	ker. pločice	4.93 m ²	0.97	4.78 m ²
5	Soba	parket	10.54 m ²	0.97	10.22 m ²
Ukupno stan S2 bez koef.:					40.36 m ²
Ukupno stan S2 sa koef. 0.97:					39.15 m ²
Ukupna uknjižena površina stana:					39.15 m ²