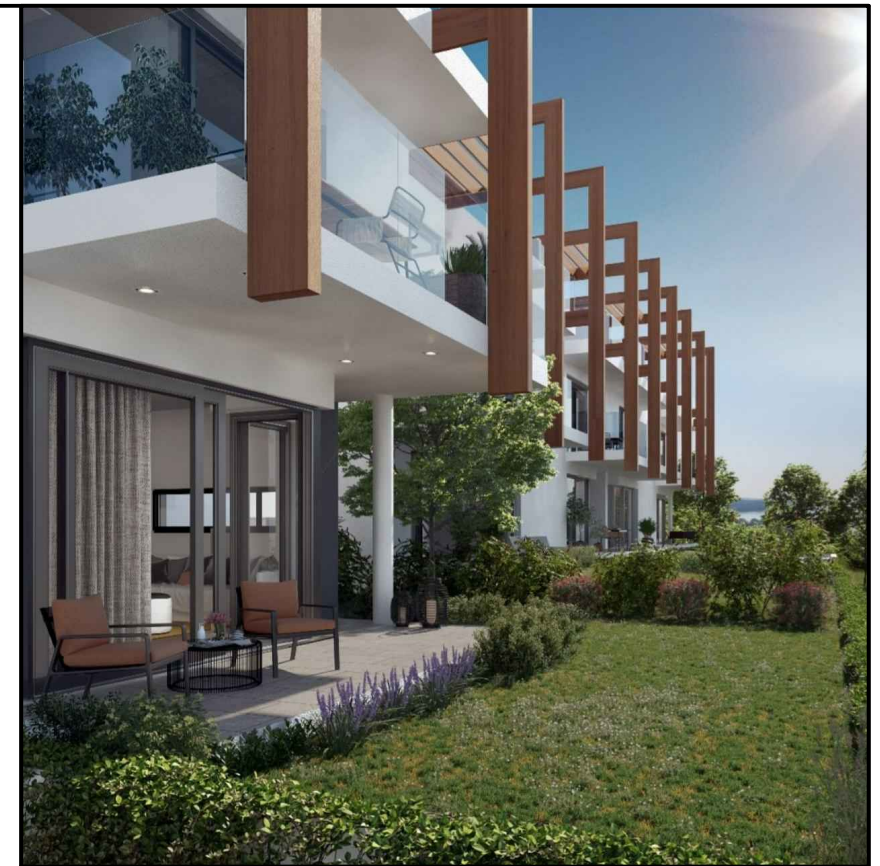
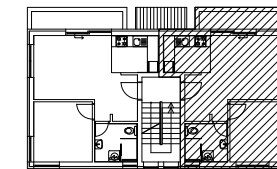


površina dvorišta cca: 4.83 m<sup>2</sup>

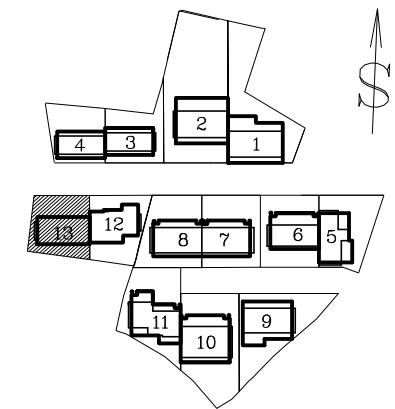
napomena: moguća su minimalna odstupanja usled postavljanja konstruktivnih elemenata i instalacionih vertikalna



prizemlje



situacija objekat 13



### Stan 1 - prizemlje

BR.	NAZIV PROSTORIJE	VRSTA PODA	POVRŠINA PODA	KOEF.	KORISNA POVRŠINA
1	Ulazni hodnik	ker. pločice	3.96 m <sup>2</sup>	0.97	3.84 m <sup>2</sup>
2	Dnevna soba i trpezarija	parket	15.67 m <sup>2</sup>	0.97	15.20 m <sup>2</sup>
3	Kuhinja	ker. pločice	5.26 m <sup>2</sup>	0.97	5.10 m <sup>2</sup>
4	Kupatilo	ker. pločice	4.93 m <sup>2</sup>	0.97	4.78 m <sup>2</sup>
5	Soba	parket	10.54 m <sup>2</sup>	0.97	10.22 m <sup>2</sup>
Ukupno stan S1 bez koef.:					40.36 m <sup>2</sup>
Ukupno stan S1 sa koef. 0.97:					39.15 m <sup>2</sup>
Ukupna uknjižena površina stana:					39.15 m <sup>2</sup>