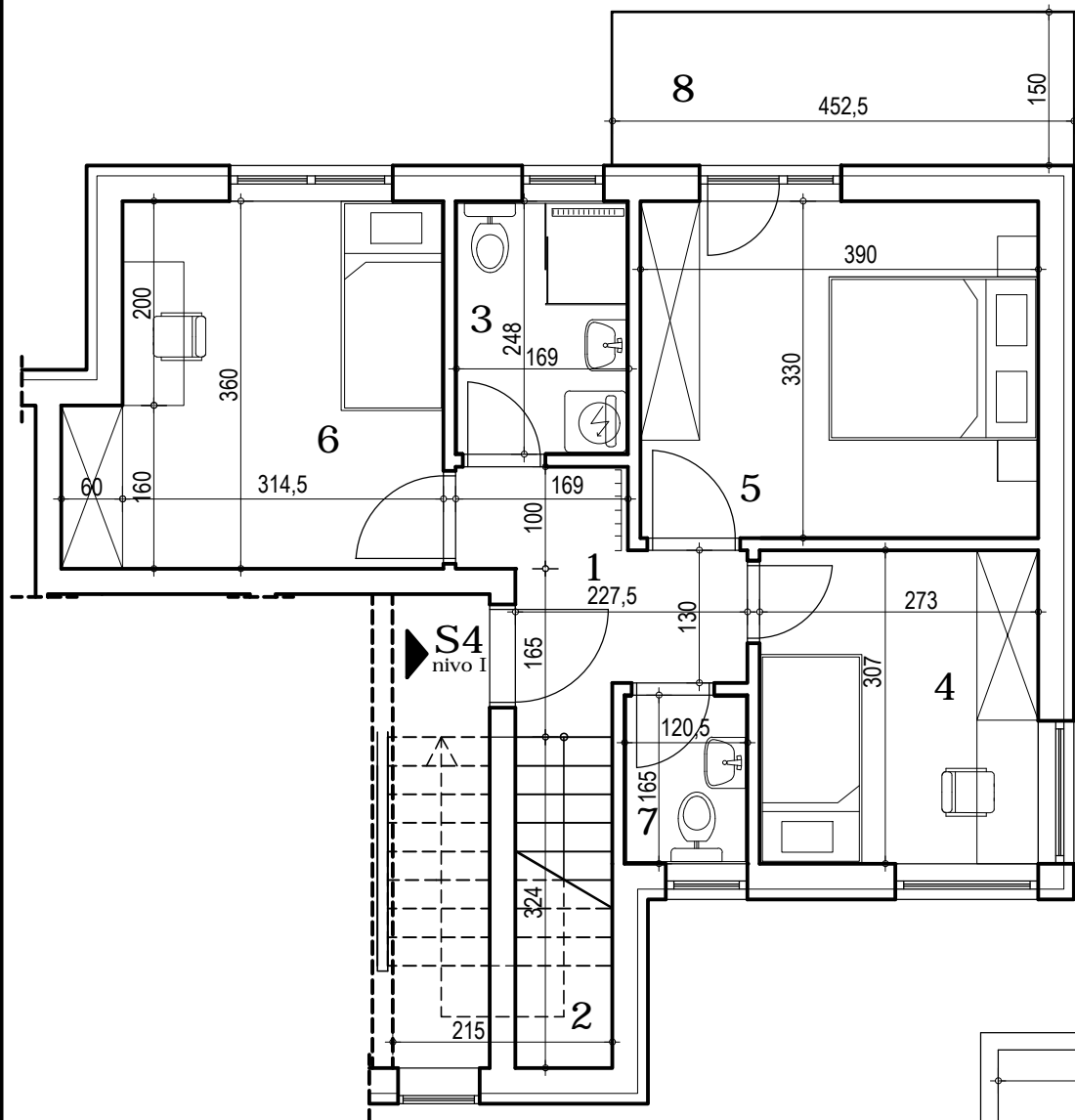
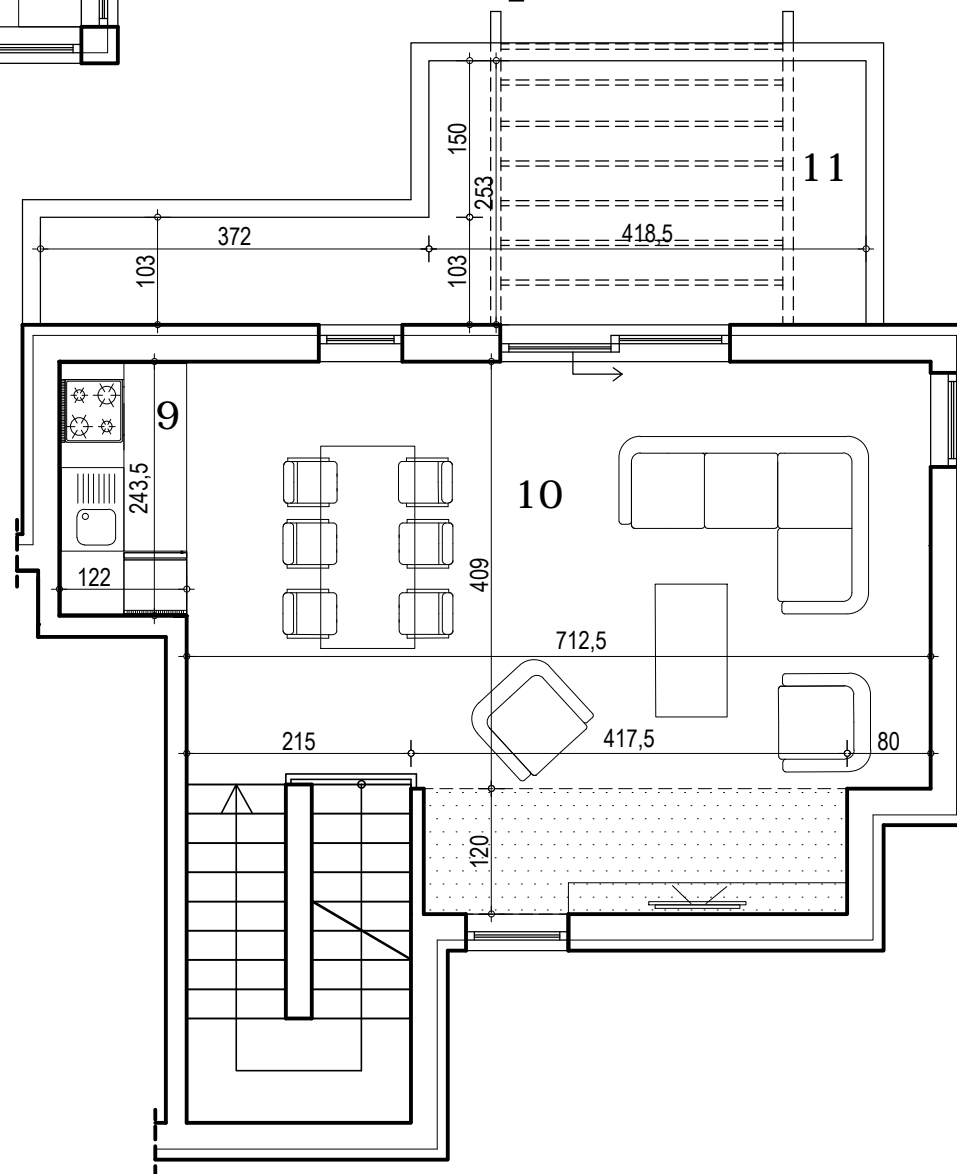


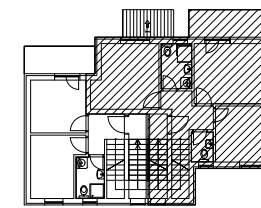
I sprat - nivo I



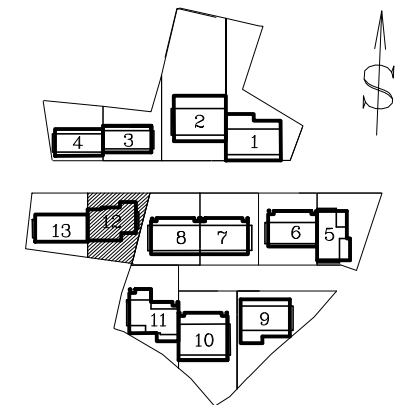
dupleks - nivo II



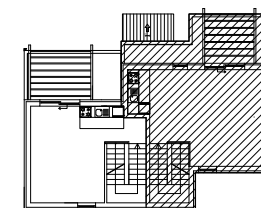
I sprat - nivo I



situacija objekat 12



dupleks - nivo II



Stan 4 - I sprat - nivo I

| BR. | NAZIV PROSTORIJE | VRSTA PODA | POVRŠINA PODA | KOEF. | KORISNA POVRŠINA |
|--------------------------------------|------------------|--------------|----------------------|-------|----------------------|
| 1 | Ulazni hodnik | parket | 4.95 m ² | 0.97 | 4.80 m ² |
| 2 | Stepenište | ker. pločice | 6.40 m ² | 0.97 | 6.21 m ² |
| 3 | Kupatilo | ker. pločice | 4.19 m ² | 0.97 | 4.06 m ² |
| 4 | Soba | parket | 8.38 m ² | 0.97 | 8.13 m ² |
| 5 | Soba | parket | 12.87 m ² | 0.97 | 12.48 m ² |
| 6 | Soba | parket | 12.28 m ² | 0.97 | 11.91 m ² |
| 7 | Toalet | ker. pločice | 1.98 m ² | 0.97 | 1.92 m ² |
| 8 | Terasa | ker. pločice | 6.78 m ² | 0.97 | 6.58 m ² |
| Ukupno stan S4 nivo I bez koef.: | | | | | 57.83 m ² |
| Ukupno stan S4 nivo I sa koef. 0.97: | | | | | 56.10 m ² |

Stan 4 - dupleks - nivo II

| BR. | NAZIV PROSTORIJE | VRSTA PODA | POVRŠINA PODA | KOEF. | KORISNA POVRŠINA |
|---|--------------------------|--------------|----------------------|-------|-----------------------|
| 9 | Kuhinja | ker. pločice | 2.97 m ² | 0.97 | 2.88 m ² |
| 10 | Dnevna soba i trpezarija | parket | 34.00 m ² | 0.97 | 32.98 m ² |
| 11 | Terasa | ker. pločice | 14.41 m ² | 0.97 | 13.98 m ² |
| Ukupno stan S4 nivo II bez koef.: | | | | | 51.38 m ² |
| Ukupno stan S4 nivo II sa koef. 0.97: | | | | | 49.84 m ² |
| Ukupno stan S4 nivo I sa nivo II sa koef. 0.97: | | | | | 105.93 m ² |

napomena: moguća su minimalna odstupanja usled postavljanja konstruktivnih elemenata i instalacionih vertikalna

Ukupna uknjižena površina stana: 86.65 m²