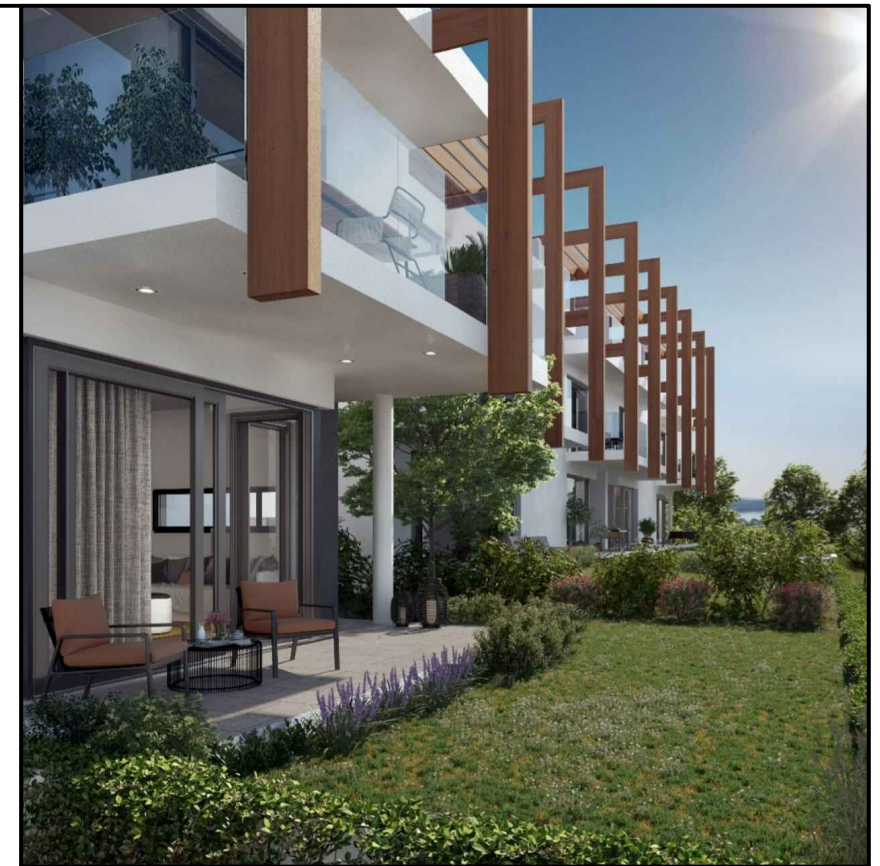
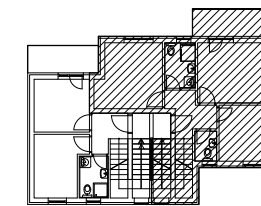


površina dvorišta cca: 5.16 m²

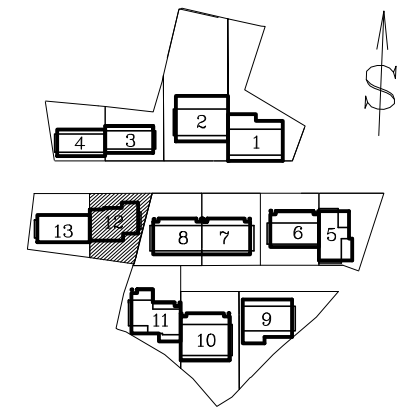
napomena: moguća su minimalna odstupanja usled postavljanja konstruktivnih elemenata i instalacionih vertikalna



prizemlje



situacija objekat 12



Stan 2 - prizemlje

BR.	NAZIV PROSTORIJE	VRSTA PODA	POVRŠINA PODA	KOEF.	KORISNA POVRŠINA
1	Ulazni hodnik	ker. pločice	3.40 m ²	0.97	3.30 m ²
2	Dnevna soba i trpezarija	parket	23.87 m ²	0.97	23.15 m ²
3	Kuhinja	ker. pločice	4.71 m ²	0.97	4.57 m ²
4	Kupatilo	ker. pločice	5.07 m ²	0.97	4.92 m ²
5	Soba	parket	9.55 m ²	0.97	9.26 m ²
Ukupno stan S2 bez koef.:					46.60 m ²
Ukupno stan S2 sa koef. 0.97:					45.20 m ²
Ukupna uknjižena površina stana:					45.20 m ²