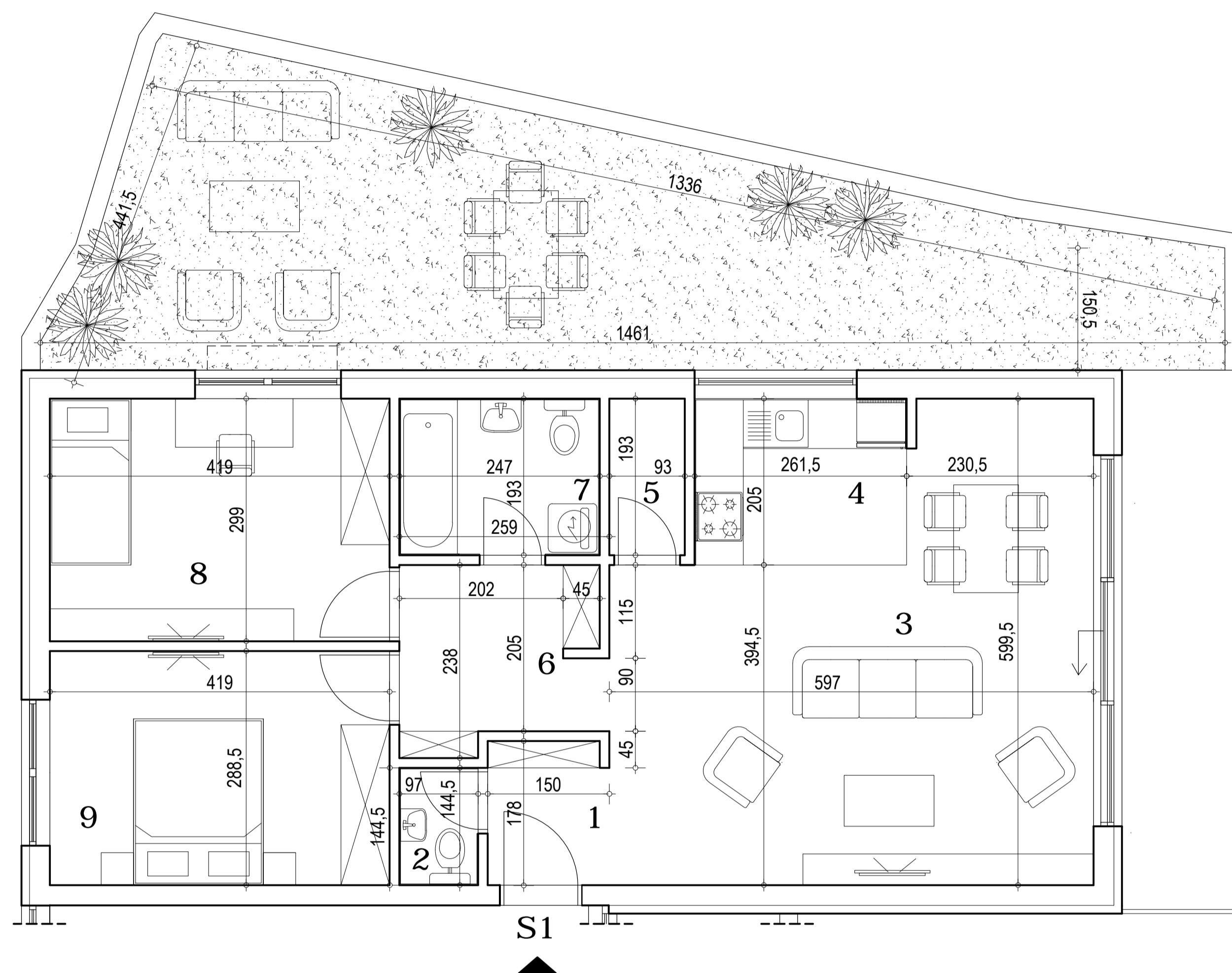


kompleks urbanih stambenih vila "POP HILL", Sremska Kamenica



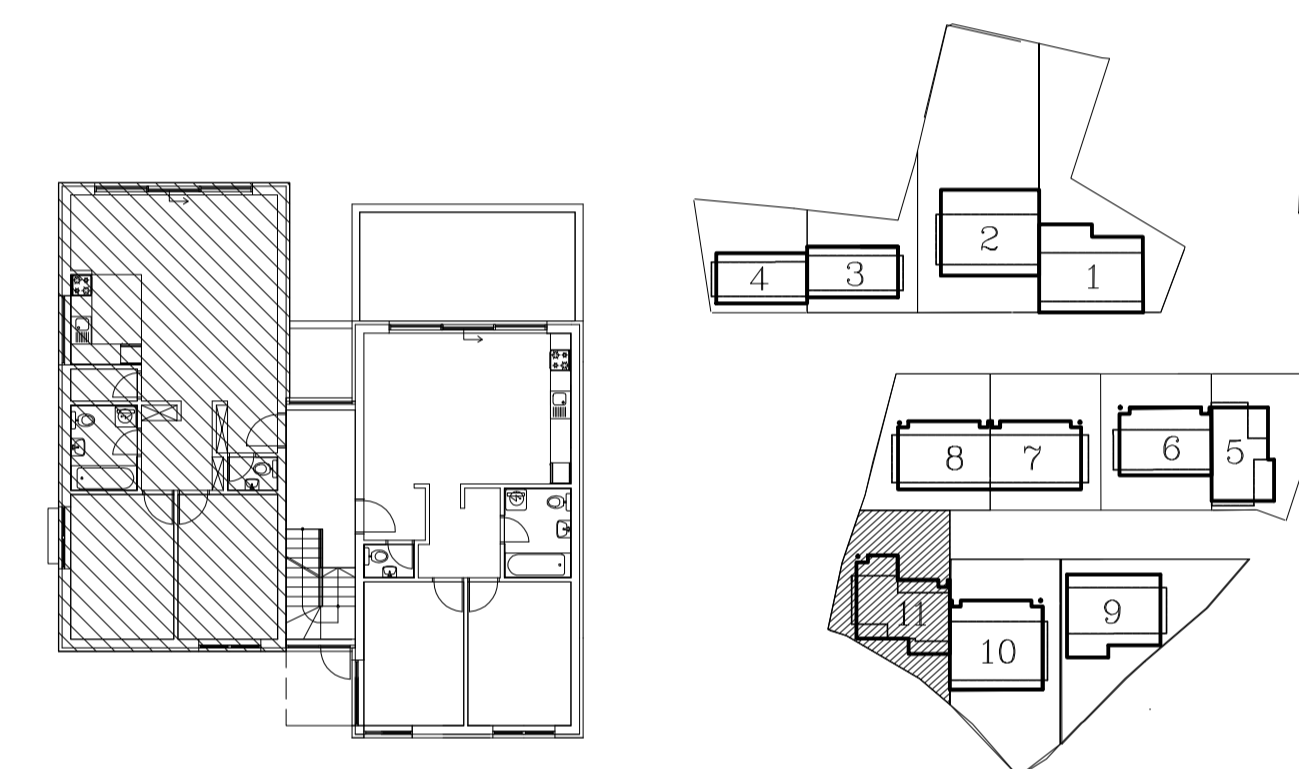
površina dvorišta cca: 39.10 m²

napomena: moguća su minimalna odstupanja usled postavljanja konstruktivnih elemenata i instalacionih vertikalna



prizemlje

situacija objekat 11



Stan 1 - prizemlje

BR.	NAZIV PROSTORIJE	VRSTA PODA	POVRŠINA PODA	KOEF.	KORISNA POVRŠINA
1	Ulazni hodnik	ker. pločice	2.63 m ²	0.97	2.55 m ²
2	Toalet	ker. pločice	1.40 m ²	0.97	1.36 m ²
3	Dnevna soba I trepezarija	parket	28.21 m ²	0.97	27.36 m ²
4	Kuhinja	ker. pločice	5.36 m ²	0.97	5.20 m ²
5	Ostava	ker. pločice	1.79 m ²	0.97	1.74 m ²
6	Hodnik	parket	5.43 m ²	0.97	5.27 m ²
7	Kupatilo	ker. pločice	4.76 m ²	0.97	4.62 m ²
8	Soba	parket	12.54 m ²	0.97	12.16 m ²
9	Soba	parket	12.12 m ²	0.97	11.76 m ²
Ukupno stan S1 bez koef.:					74.24 m ²
Ukupno stan S1 sa koef. 0.97:					72.01 m ²

Ukupna uknjižena površina stana: 72.01 m²